

歡迎使用函：

非常感謝您購買本精密產品。

我們在產品研發上投注相當多的時間與心力，並以長久且毫無問題的產品使用為服務目標。

安全須知：

1. 本產品為精密儀器，請勿摔砸、碰撞或拆卸本產品，以免造成保固失效。
2. 務必讓投影機遠離水源，並在使用時儘量保持雙手乾燥。
3. 請勿將產品置於高溫或陽光直接曝曬的場所，以免造成損壞。
4. 請小心使用本產品。避免機身遭強烈撞擊。
5. 為了安全起見，請勿在暴風雨或打雷時使用本產品。
6. 請勿使用非原廠規格的電池，以避免因電池種類不同而發生爆炸。
7. 長時間不使用時請將電池取出，以避免因電池腐蝕而損壞機身。
8. 如果電池出現裂縫或扭曲等問題，請立即予以更換。
9. 請使用原廠提供的配件。
10. 請避免讓幼兒玩耍本產品，以免發生誤食或觸電之危險。
11. 更換規格不符的電池，可能衍生爆炸等危險。
12. 請依據手冊說明進行電池的丟棄處理。



當本設備超過使用時效而必須予以丟棄時，請遵循法令進行所有配件的回收。

請勿將電池和充電電池和家用垃圾一同丟棄！請將電池和充電電池攜至當地的回收站進行回收。

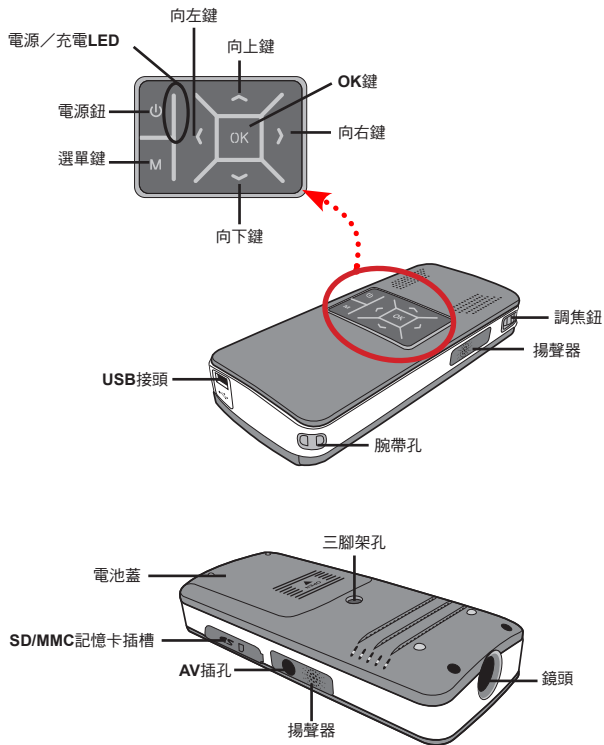
讓我們為環境共盡一份心力。

目錄

準備事項	1
投影機零件.....	1
讀取LED指示燈號	2
安裝電池	2
電池充電	2
安裝記憶卡（選購）	3
開啟／關閉您的投影機電源.....	3
調整焦距	3
功能與操作	4
主選單簡介.....	4
設定語言	4
檢查記憶體.....	5
播放影片	6
播放照片	8
播放Powerpoint／PDF檔案.....	8
將MP3音樂插入播放的圖片中	9
縮放功能	9
播放音樂	10
重播影片、照片或音樂	10
播放其他裝置中的檔案.....	11
選單操作	13
設定模式的選單項目	13
使用電腦管理內建記憶體或記憶卡中的檔案	14
遙控器	15
電量指示燈.....	15
系統規格表.....	16

準備事項

● 投影機零件



● 讀取LED指示燈號

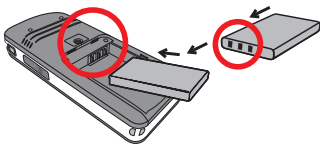
投影機充電時，**電源LED** 亮起橙色。

只有在與待機模式或完全充電模式的AC電源轉換器連接時，**電源LED** 才會亮起綠色。

如果所有LED都亮起，即表示投影機在操作模式。

● 安裝電池

1. 請滑動並開啟電池上蓋。
2. 請將投影機隨附的鋰電池裝入電池安裝槽。請依照正負極圖示，將電池正確安裝於電池安裝槽。
3. 電池安裝完成後，即可蓋回電池上蓋。



● 電池充電

第一次使用投影機之前，請充電至少3小時。

1. 接上連接線。
將隨附AC變壓器的一端連接到投影機的USB埠，另一端則連接到牆上的電源插座。
或
將隨附USB連接線的一端連接到投影機的USB埠，另一端則連接到已開機的電腦。請先關閉投影機電源。
2. 充電的LED指示燈呈現橙色時，即代表投影機已開始充電。
3. 當充電纜線拔除或電源裝置完全充滿電時，則充電的LED指示燈會轉為綠色。



❗ 利用電腦將電池充電時，請勿於充電期間開啟投影機電源，否則充電作業將會結束。

● 安裝記憶卡（選購）

請依照下列步驟安裝記憶卡：

- (1) 開啟SD卡蓋。
- (2) 如圖所示輕輕推入卡片，直到觸及插槽底部為止。

若要取出記憶卡，請輕壓記憶卡並使它彈起。然後再從插槽取出卡片即可。



● 開啟／關閉您的投影機電源

按住電源鍵4秒鐘，以開啟投影機電源。

若要關閉投影機電源，請按住電源鍵2秒鐘。



● 調整焦距

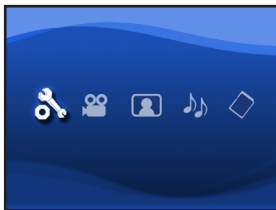
使用時請調整調焦鈕取得更好的觀賞效果。



功能與操作

● 主選單簡介

開啟投影機電源後，首先您將看到「歡迎」畫面，然後是如下所示的主選單。



- 系統設定：本功能可讓使用者設定語言、亮度、對比度、飽和度、循環播放圖片速度、自動關機和嗶聲的喜好設定。
- 影片：本功能可讓使用者選擇從螢幕投射影片檔案。
- 照片：本功能可讓使用者選擇從螢幕投射JPEG影像檔案。
- 音樂：本功能可讓使用者選擇從螢幕播放MP3檔案。
- 記憶體：本功能可讓使用者檢查可用記憶體類型和容量，並選擇它作為投影的目標來源。

● 設定語言

1. 開啟投影機後，主選單會出現。
2. 使用向左／向右鍵選擇設定模式，然後按**OK**進入選單畫面。
3. 使用向上／向下鍵選擇語言項目，然後按向右鍵。
4. 推動向上／向下鍵以選取語言。
5. 完成之後，請按**OK**確認設定。

● 檢查記憶體

本功能可選擇用於播放的記憶體類型、容量與可用大小。出廠設定為使用內建記憶體。

1. 使用向左／向右鍵選擇「記憶體」，然後按**OK**鍵。
2. 隨即顯示如下所示的記憶體核取方塊。使用向上／向下鍵選擇記憶體類型。

選項	記憶體	可用／容量
✓		669MB / 979MB
		1.9GB / 1.9GB

3. 選擇後按**OK**鍵返回主選單。

! 如果沒有插入記憶卡，則畫面只會顯示內部的內建記憶體狀態。

● 播放影片

1. 使用向左／向右鍵選擇「影片」，然後按**OK**鍵。
2. 使用向上／向下鍵選擇目標資料夾或影片檔，以觀看每部影片的第一個畫面。按下**OK**鍵確認選擇。（一些較大檔案所需的切換時間可能較長。）
3. 選擇某個影片檔案後，按下**OK**以播放該檔案。（僅播放一次）
4. 使用向左／向右鍵後退或前進到另一部影片。
5. 您可使用向上／向下鍵控制音量。
6. 按**OK**可暫停播放影片，再按一次**OK**則可繼續播放。

❗ 投影機溫度因其高性能而發熱是正常現象。

❗ 有時本投影機無法播放MP4、ASF或AVI檔案格式的影片檔案。請嘗試使用搭售的ArcSoft Media Converter (AMC)程式將影片檔案轉換為最佳化的格式，以適用於本投影機。但我們不保證AMC可接受經過轉檔的所有輸入影片檔案。

支援轉換的檔案類型（輸入檔案格式）

- Windows AVI檔案 (*.AVI)
- 進階系統格式 (*.ASF)
- 影片CD (*.DAT)
- Quick Time檔案 (*.MOV)
- MP4檔案 (*.MP4 ; *.M4V)
- MPEG (*.MPG ; *.MPEG ; *.MPE)
- RealMedia影片 (*.RMVB)
- Windows Media影片 (*.WMV)
- Microsoft PowerPoint (*.ppt, *.pps)

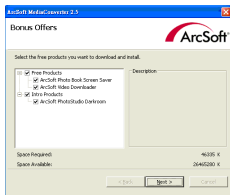
支援匯出的檔案類型

- MPEG4 (H.264)

如需詳細資訊，請參閱AMC程式「更多」下的「說明」或瀏覽AcrSoft網站
www.arcsoft.com。

▶ 如何下載 YouTube 視訊以進行投影

在安裝ArcSoft Media Converter (AMC)時，建議您也一併安裝ArcSoft Video Downloader。這麼一來，下載網際網路視訊及播放投影機中轉換為mp4格式檔案的視訊將更為便利。而您也可以與親朋好友一同分享這些視訊。

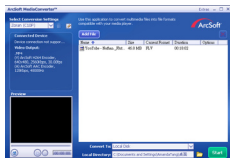


如何使用 ArcSoft Video Downloader

1. 完成ArcSoft Video Downloader安裝。
2. 執行Internet Explorer 6或以上版本。
3. 啟動你的最愛網頁，然後將游標移至視訊短片。
4. 按一下視窗左上角的「下載」按鈕。



5. 此視訊檔將自動下載至AMC。請指定檔案目的地位置，並按開始進行轉檔。



6. 轉檔的視訊將轉為mp4格式並放在指定的目錄中。

● 播放照片

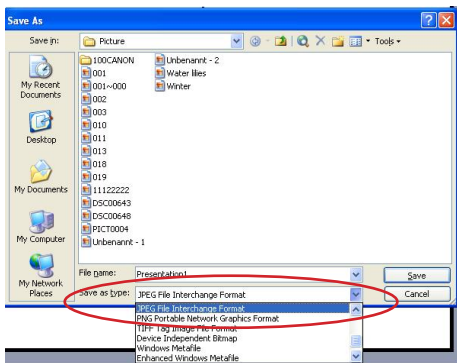
1. 使用向左／向右鍵選擇「照片」，然後按**OK**鍵。
2. 使用向上／向下鍵選擇目標資料夾或圖片，以觀看預覽影像。按下**OK**鍵確認選擇。
3. 選擇相片後，按下**OK**以顯示此相片的完整大小。
4. 使用向左／向右鍵顯示上一張或下一張圖片。

● 播放Powerpoint／PDF檔案

使用PowerPoint／PDF文件進行簡報時，請將PPT／PDF檔案儲存為.jpeg格式。



1. 請先執行PowerPoint／Acrobat程式。
2. 請開啟PPT／PDF檔案。
3. 請載入「檔案」>「另存新檔」對話視窗，接著從「儲存類型」下拉式清單中選取「JPEG檔案交換格式」。
4. 如有必要，請重新命名檔案：

播放順序依其第一個阿拉伯數字排列，如1、10、100、101、11，接著為2、20、21，依序排列。為避免播放順序錯亂，請將檔案1～9重新命名為01～09，100改為A100，依此類推。



● 將MP3音樂插入播放的圖片中

1. 按住選單鍵2秒，以顯示畫面底部的功能列。
2. 使用向上/向下鍵選擇 （出廠設定值）或 。

選擇  以播放所顯示照片相同資料夾中的MP3檔案，然後選擇  以停用此功能。

❗ 若您無法聽見音樂，請檢查所顯示照片的相同資料夾中是否有MP3檔案。

● 縮放功能

1. 按住選單鍵2秒以顯示畫面底部的功能列。
2. 使用向左/向右鍵選取「放大」模式並使用向下鍵進入縮放模式。右下角會出現小巧的縮放畫面。
3. 按向上鍵將相片放大為2倍、3倍、4倍、1倍或按向下鍵逐步將相片縮小為4倍、3倍、2倍、1倍。
4. 放大至2倍、3倍、4倍時，縮放畫面會指出所顯示畫面的原圖區域。
5. 按住向右、向左、向上或向下鍵沿著相片來移動檢視畫面。
6. 按選單鍵返回原始比例，再按一次選單鍵退出放大模式。

● 播放音樂




1. 使用向左／向右鍵選擇「音樂」，然後按OK鍵。
2. 使用向上／向下鍵選擇目標資料夾或MP3檔案。按下OK鍵確認選擇。
3. 選擇某個MP3檔案後，按下OK以播放該檔案。（僅播放一次）
4. 使用向左／向右鍵播放上一個或下一個MP3檔案。
5. 播放MP3時，使用向上／向下鍵調高或降低音量。
6. 按OK可暫停播放音樂，再按一次OK則可繼續播放。
7. 使用耳機聽音樂。（也可用於影片播放）
 - 1) 請將耳機插入投影機的AV插孔。
 - 2) 按OK選取「聲音輸出」。





❗ 如果投影機20秒未執行任何操作，則畫面會自動關閉。

● 重播影片、照片或音樂

出廠設定為播放一次所選擇的影片、照片或音樂。如果使用者想重播影片、照片或音樂，請執行下列操作：

1. 播放影片、相片或音樂時，請按住選單鍵2秒，以顯示畫面底部的功能列。
2. 使用向上／向下鍵選擇 、 或 。

（出廠設定值）：不重播

：播放相同資料夾中的影片、照片或音樂

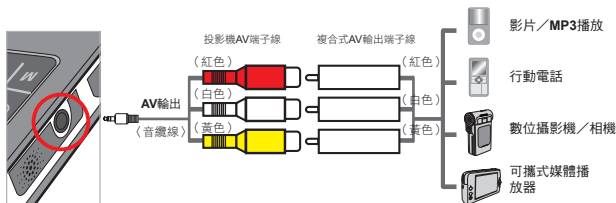
：播放記憶卡或內部內建記憶體中的影片、照片或音樂。

● 播放其他裝置中的檔案

▶ 將投影機連接至您的媒體播放器

連接投影機與外部播放器的步驟：

將您的媒體播放器連接至投影機前，您必須備妥媒體播放器專用的複合式AV輸出纜線和影音纜線。

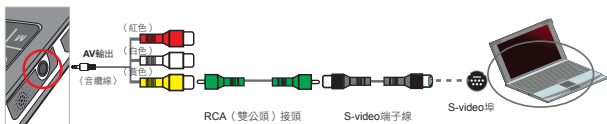


1. 將複合式AV輸出纜線連接至媒體播放器。
2. 連接兩端的AV端子線（黃色對黃色，白色對白色與紅色對紅色）。
3. 要求您選擇「AV輸入」或「聲音輸出」時，請選擇「AV輸入」。
4. 現在您可播放來自投影機的影像和聲音。您也可使用控制面板（向上／向下鍵）控制音量。

▶ 將投影機連接至您的筆記型電腦

連接筆記型電腦至投影機前，請準備好複合式／S-video轉換器、RCA（雙公頭）接頭與投影機AV端子線。

❗ 請確認您的筆記型電腦配有S-video埠。



1. 請先啟動您的筆記型電腦與投影機。
2. 請將複合式／S-video轉換器的一端連接至筆記型電腦的S-video埠，並將另一端與RCA（雙公頭）接頭連接。
3. 請將RCA（雙公頭）接頭的另一端與投影機AV端子線（黃色）連接。
4. 請將AV端子線連接至投影機的AV插孔。
5. 要求您選擇「AV輸入」或「聲音輸出」時，請選擇「AV輸入」。
6. 請將筆記型電腦從LCD顯示模式切換為TV模式。

選單操作

在大多數操作模式下您可開啟選單，對投影機功能進行細部調整。下表提供表單操作的詳細說明。

如何...	動作
顯示選單	按選單鍵。
移動對焦框	使用向上/向下鍵或向左/向右鍵。
進入子選單/確認項目	按OK鍵。
退出選單/返回上一層選單	(在子選單中)按選單鍵。

設定模式的選單項目

關閉電源 → 選擇設定 模式 → 按OK鍵。

項目	選項	說明
語言	-	讓您設定螢幕介面的顯示語言。
亮度	-4 ~ +4	設定投影畫面亮度。
對比度	-4 ~ +4	設定投影畫面對比度。
飽和度	-4 ~ +4	設定投影畫面顏色飽和度。
循環播放 圖片速度	3秒、5秒、 8秒、15秒	設定圖片之間的間隔時間
自動關機	關閉	取消自動關機功能。
	3分鐘	當投影機超過3分鐘未作業，便會自動關機。
	5分鐘	當投影機超過5分鐘未作業，便會自動關機。
嗶聲	開啟	啟動嗶聲音效。
	關閉	關閉嗶聲音效。
出廠設定	是	復原出廠設定值。請注意，您目前使用的系統設定將會被覆蓋。
	否	取消動作。

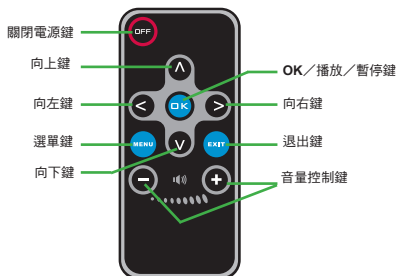
● 使用電腦管理內建記憶體或記憶卡中的檔案

請依下列步驟管理內建記憶體或記憶卡中的檔案。

1. 若已安裝電池，請確定投影機已關機。
2. 請將隨附USB纜線的一端連接至投影機的USB埠，另一端連接至已開機的電腦。
3. 啟動投影機：
按住**電源鍵**4秒，直到您聽到音樂再放開。
4. 您的電腦將顯示卸除式磁碟。

- ❗ 電腦每次只能識別一個儲存媒介（請先檢查記憶卡，如未插入記憶卡再檢查內建記憶體）。
- ❗ 請勿於操作時切換儲存媒介。
- ❗ 若投影機於關機狀態時連接至電腦的USB埠，電腦會開始替投影機內的電池充電。若要讀取記憶體中的檔案，請按**電源鍵**或先取出電池。

遙控器



電量指示燈

圖示	說明
	電量滿載
	電量中等
	電量低
	電力耗盡

註：為避免電力突然耗盡，建議您在電量低的圖示出現時先插入AC電源轉換器，然後取出。

註：畫面出現「電量耗盡」的訊息時，投影機會自動關機。

● 系統規格表

項目	說明
光學技術	LCoS
光源	白色LED
畫面長寬比	4:3
光通量	10流明（最大）
解析度	640 x 480 (VGA)
投影大小	6" ~ 50" (15cm ~ 127cm) 對角
投影距離	25cm ~ 180cm
變焦與對焦	手動
投影來源	來自3合1影音插孔、內建記憶體或記憶卡的外部來源
播放格式	圖片：.JPEG 音源：.MP3 影片：透過ArcSoft Media Converter使用.MPEG-4 (.AVI、.ASF、.MP4)、H.264 (.MP4)、M-JPEG (.AVI)。
揚聲器	立體聲 (0.5W)
記憶卡插槽	SD/SDHC/MMC/MS Pro
電源	AC電源轉換器或NP120充電式鋰電池
操作溫度	0°C ~ 35°C
尺寸	125mm x 55mm x 23mm
重量	100克 (不含電池)

註：系統規格如有變更，恕不另行通知。